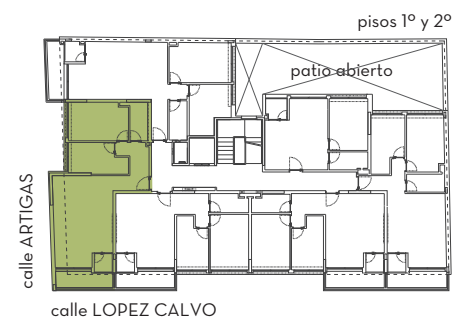




# EDIFICIO PONTEVERDE



## 102-202

2 DORMITORIOS

Área Propia (c/muros) 59.32m<sup>2</sup>

Área Balcón y Tza. SS<sup>o</sup> 8.51m<sup>2</sup>

Área Total 67.83m<sup>2</sup>



1 METRO

Las áreas expresadas son aproximadas, las definitivas se obtendrán del plano de mensura final. El área propia incluye: 100% de muros exteriores, terrazas, 100% de muros separativos con áreas comunes, 50% de muros separativos entre unidades. Las imágenes, servicios, textos y memoria descriptiva de todo el sitio son a modo ilustrativo, así como el equipamiento que es indicativo y sólo está a modo ilustrativo. Sólo ejemplifica los posibles usos de los distintos espacios, no está incluido en los precios de las unidades. Equipamiento del hall de acceso, palliers, vegetación y luminarias de áreas comunes, están incluidos en los Gastos de Ocupación, junto con el Reglamento de Copropiedad y el Plano de Mensura.